

## 第15回バイオ関連化学シンポジウム CEM Japan 株式会社主催オンラインセミナー

### ペプチドの高速スクリーニング・エピトープマッピングと 合成機の紹介

医薬品として、また機能性食品としても注目を集めているペプチドですが、これらをはじめとする多くの分野での開発研究が、ペプチドアレイを用いることにより大幅に効率化、高速化できることはあまり知られていません。

最初のプレゼンテーションでは、このペプチドアレイをそのままアッセイのできるセルロース媒体の上に直接合成するSPOT合成を中心にお話をさせていただきます。

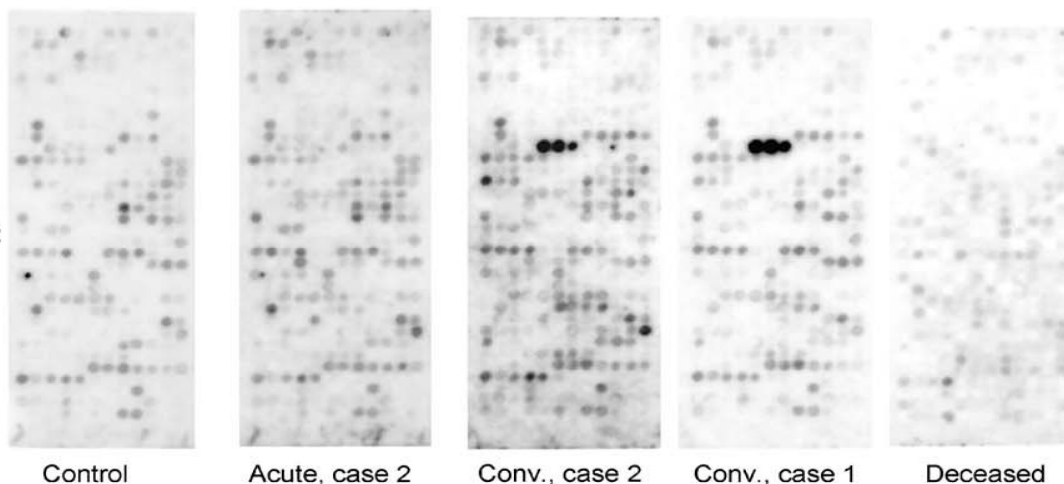
まず、従来のレジン合成とのアプリケーションにおける違い、次にSPOT合成を用いたエピトープマッピング、アレルゲンの同定、ウイルスに対する抗体のスクリーニング、ペプチドライブラリによる結合能の最適化の実例を紹介させていただきます。さらにSPOT合成にかかる時間とコスト、合成機の機能と価格についてお話をさせていただき、検討から導入、稼働させるまでのステップにも触れさせていただきます。

CEM社では、SPOT合成用の機械だけでなく、各種アプリケーション需要にお応えできるマイクロ波連続型、パラレル型のペプチド合成機をご用意させていただいております。2番目のプレゼンテーションでは、このうち、マイクロ波連続型の合成機について、CEM社独自の技術をご紹介させていただきます。

時間は合計で45分程度を予定しております。この機会にSPOT合成に触れていただければ幸いです。

#### 抗ウイルスタンパク抗体エピトープの探索

SARSコロナウイルスゲノムのORFをペプチドに展開して患者血清でアッセイ



Jian-Ping Guo et. al. VIROLOGY 324 (2004) 251-256

CEM Japan 株式会社  
〒108-0074 東京都港区高輪2-18-10  
TEL: +81-(0)3-5793-8542 FAX: +81-(0)3-5793-8543  
URL: <http://www.cemjapan.co.jp>  
E-mail: [Info.jp@cem.com](mailto:Info.jp@cem.com)

**CEM**  
We Simplify Science